

# Vloer



Hennepblokken als vloerisolatie zijn een zeer duurzame en slijtvaste oplossing. Leg ze gewoon direct op een ondergrond die je hebt beschermd tegen opstijgend vocht, en breng vervolgens de druklaag aan. Er zijn twee technieken om een dergelijke vloerisolatie aan te brengen:

- Je plaatst de hennepblokken op een waterdichte vloerplaat.
- Je plaatst de hennepblokken op een drainerend massief of een paklaag.

Deze laatste techniek is de goedkoopste, want je hoeft geen volledige vloer/vloerplaat meer aan te brengen.

Hennepblokken als vloerisolatie zijn compatibel met diverse soorten dekvloeren (cement, kalk of klei). Je kan hierin ook technische kokers voorzien en zelfs vloerverwarming is mogelijk.

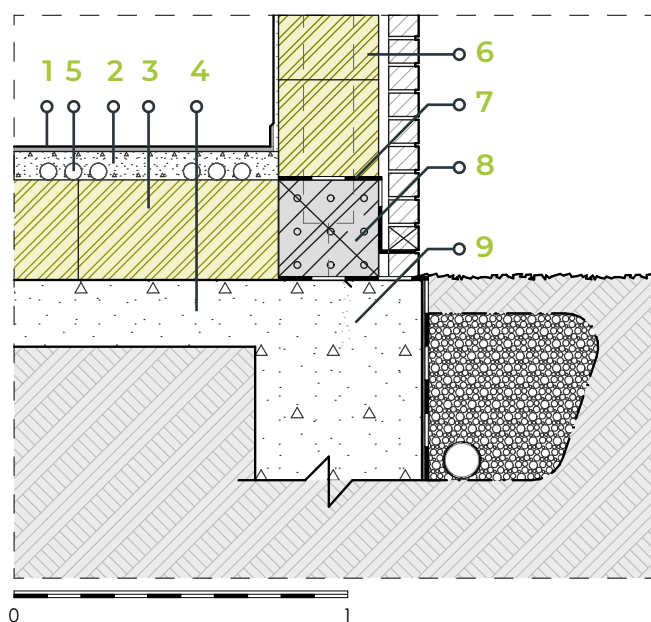
## • Energiebesparing op maat

Dikte deklaag 8cm								
IsoHemp blok	30	30	15	20	30	15	20	cm
Ondergrond	Betonnen vloerplaat 20cm	Laag gestabiliseerd zand 3cm						
		Drainerend massief van kiezelsteen 35cm	Drainerend massief van geëxpandeerde klei 35cm		Drainerend massief van cellenglas 35cm			
Dikte	58	76	61	66	76	61	66	cm
R-waarden	4,55	4,46	4,84	5,55	6,96	6,45	7,17	m2K/W
U-waarden	0,22	0,22	0,21	0,18	0,14	0,15	0,14	W/m2K

# Vloer

## Voordelen

- Snel en gemakkelijk te plaatsen
- Duurzame oplossing
- Vloerverwarming mogelijk
- Betere weerstand zonder opstapelingen



- |  |                               |
|--|-------------------------------|
| 1. Afwerking                             | 6. Buitenmuur                 |
| 2. Dikte deklaag 8 cm                    | 7. Waterdicht membraan        |
| 3. IsoHemp-blok 30 cm                    | 8. Onbederfelijk isolatieblok |
| 4. Vloerplaat op vloer                   | 9. Fundering                  |
| 5. Vloerverwarming/<br>Technische kokers |                               |

De prestatietabel en de technische doorsnede geven voorbeelden van de mogelijke bouwsystemen. Andere oplossingen zijn eveneens mogelijk. Voor meer informatie kunt u contact opnemen met onze technische dienst.



Wil je meer weten over de voordelen van bouwen met hennep? Download dan onze gids via deze QR-code.



## Toepassingen

- Eengezinswoningen
- Appartementsgebouwen
- Bijgebouwen
- Industriebouw
- Geschakelde woningen
- Binnenwanden

## We ontfermen ons over jouw project alsof het van ons is.

Ons team helpt je om van jouw project een duurzaam succes te maken aan de hand van voorstudies, ontwerp- en technisch advies en begeleiding op jouw bouwerven.

Geïnteresseerd? Neem dan snel contact op met ons.

[www.iso hemp.com](http://www.iso hemp.com)  
[info@iso hemp.com](mailto:info@iso hemp.com)

■ Tel: +32 (0)81 39 00 13  
Fax: +32 (0)81 39 00 14

**IsoHemp S.A/NV**  
Rue George Cosse, 1  
Z.I. Noville-les-Bois  
5380 Fernelmont, België

**ISOHEMP**

